

# Rapport d'activité 2015

# L'aéroport en 2015

- **15** ème aéroport Français-Métropolitain
- **1 039 817** mouvements passagers
- **812 590** mouvements de passagers nationaux
- **226 756** mouvements de passagers internationaux
- **-2,31 %** de croissance en 2015 par rapport à 2014
- **9742** mouvements commerciaux
- **10** compagnies aériennes
- **18** lignes régulières

# Bilan du trafic passagers

En 2015, le trafic passager est en baisse de 2,31% par rapport à 2014, avec **1 064 402** passagers enregistrés.

Pour le trafic national, on note une baisse de 3,26 % par rapport à 2014 avec 812 590 passagers. La ligne sur Paris Charles de Gaulle est très impactée avec -12,46 %. Ce net recul est essentiellement dû aux nombreux délestages effectués pendant la saison hivernale. Toutes les lignes transversales affichent quand à elles une croissance positive.

Le trafic international progresse de 1,32 % avec 226 756 passagers. L'arrivée de 3 nouvelles destinations, Bournemouth, Birmingham et Genève contribue à cette croissance. Les performances de la ligne sur Helsinki +14,42 % compense la perte de la ligne sur Oslo et la baisse de sièges offerts sur Copenhague et Stockholm.

Le marché belge et anglais se porte bien avec une croissance de 16,38 % et de 25%, tendance contrastée sur Dublin avec -6,39%.

Malgré une année en demi-teinte, l'arrivée de nouvelles compagnies, de nouvelles destinations font que les perspectives d'évolution du trafic semblent malgré tout positives.

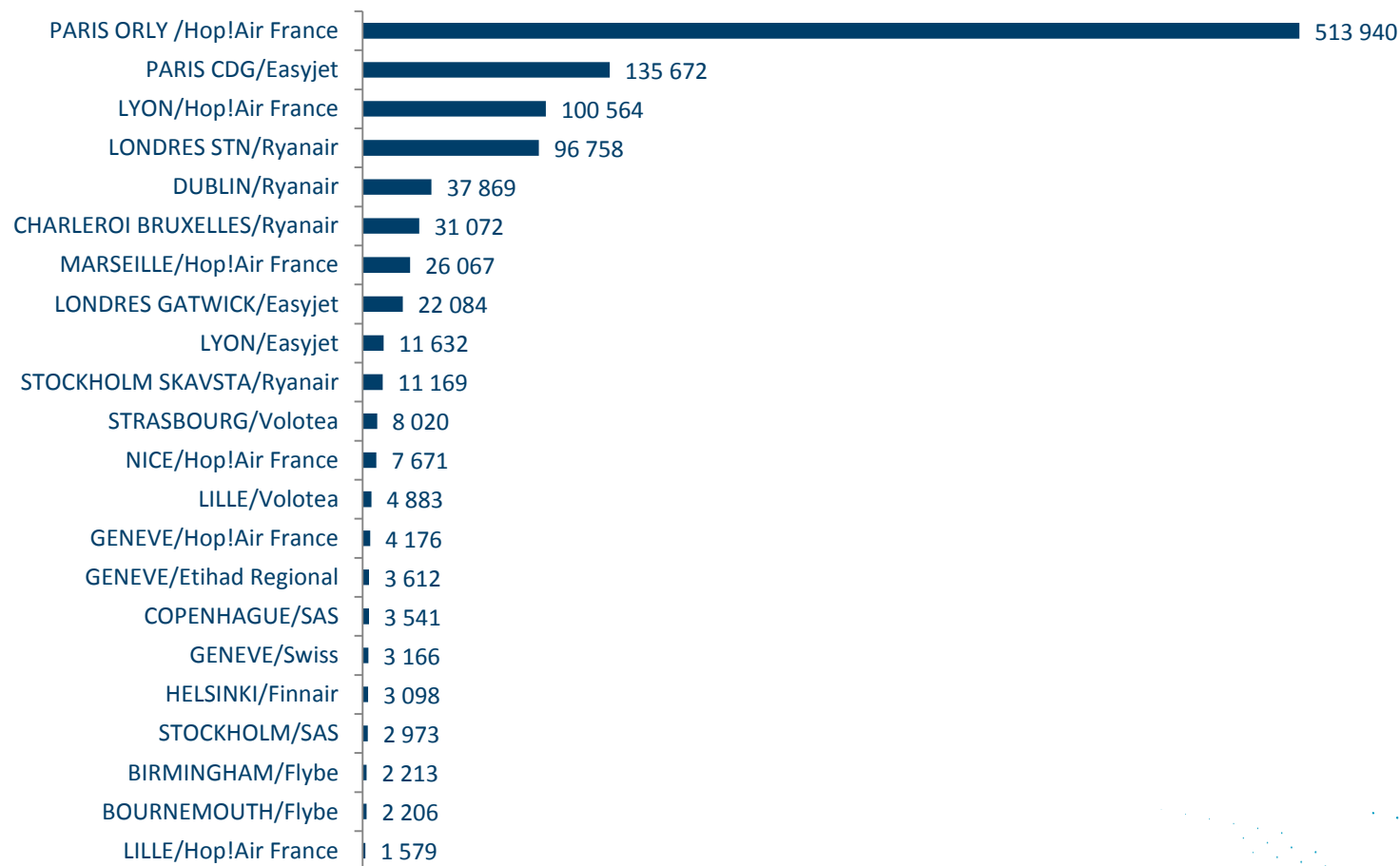
# Carte du réseau 2015



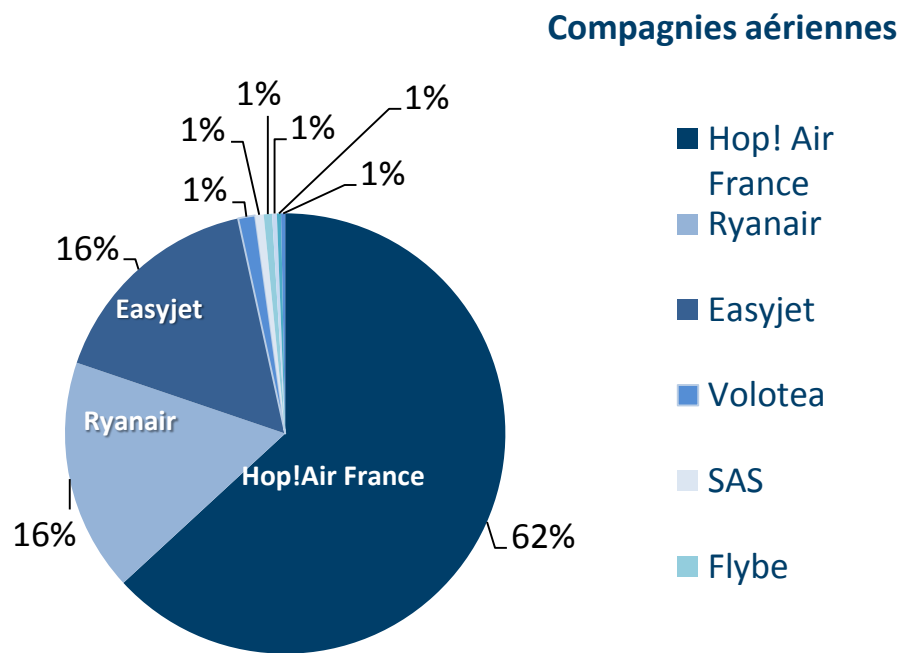
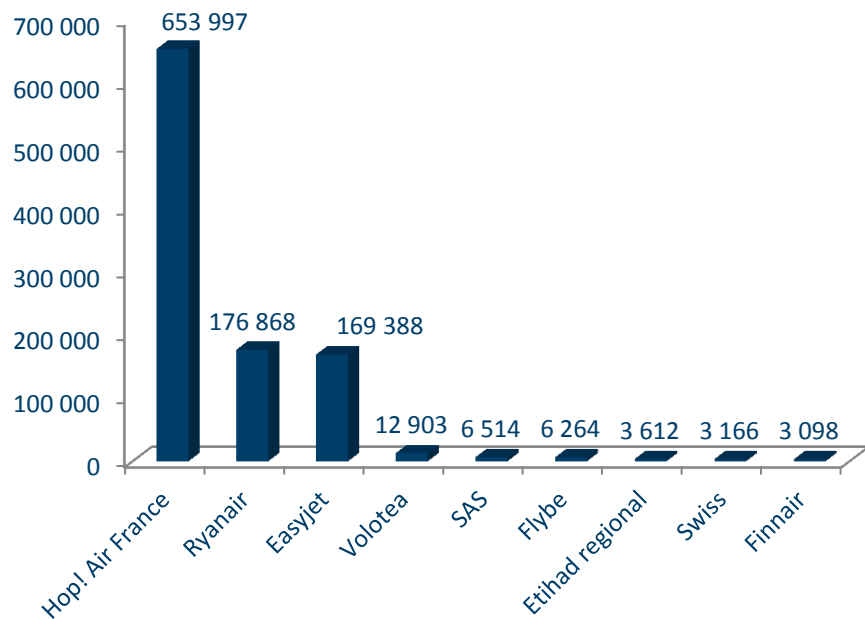
## Compagnies aériennes

- Air France
- Easyjet
- Etihad Regional
- Finnair
- Flybe
- Hop!Air France
- Ryanair
- SAS
- Swiss
- Volotea

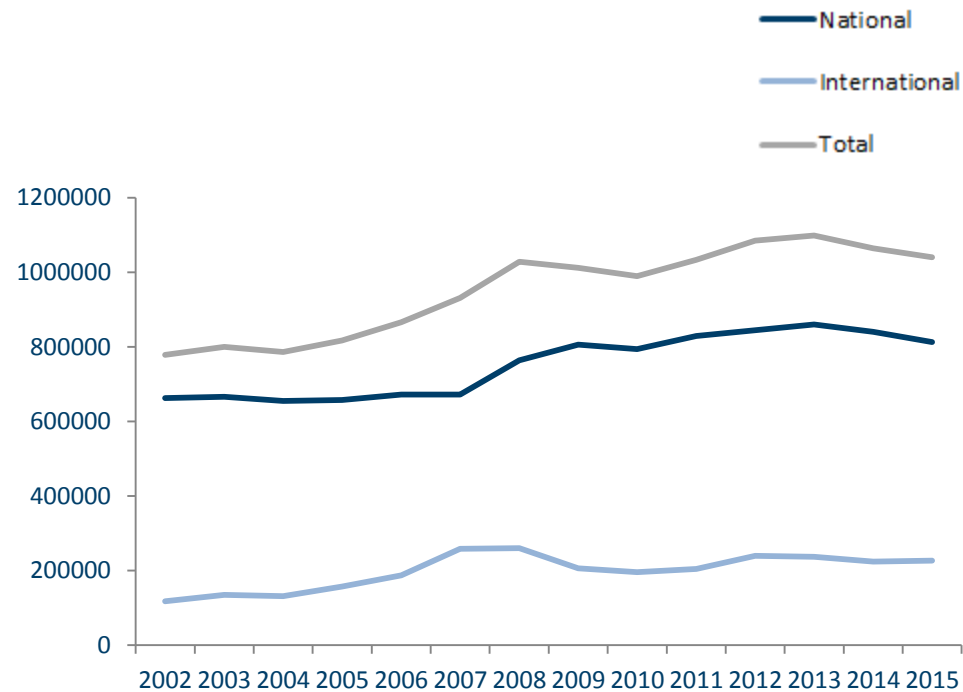
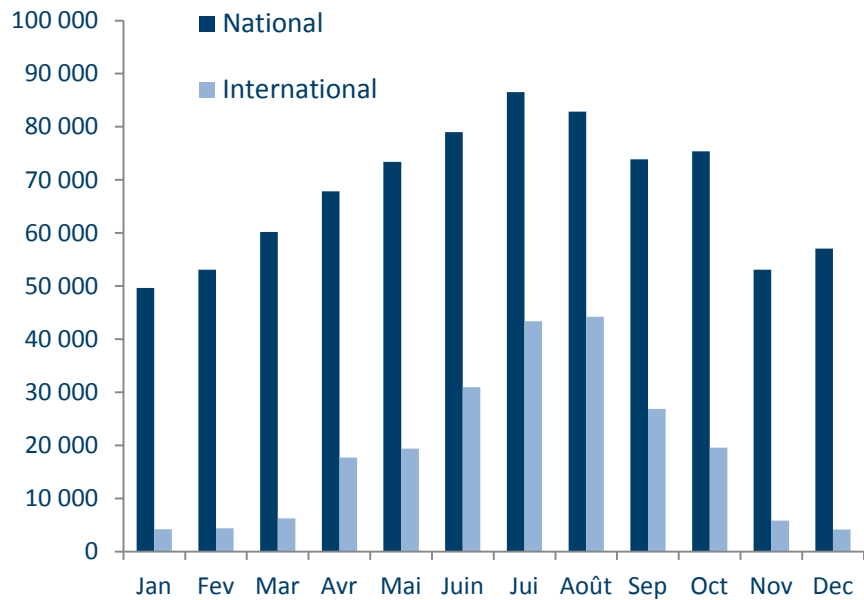
# Répartition du trafic passager par destination



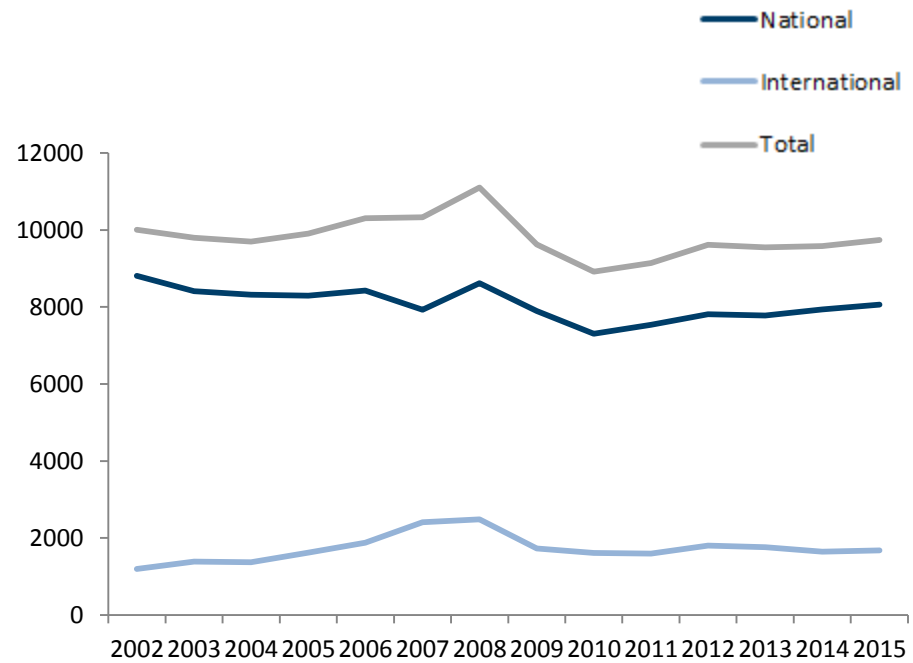
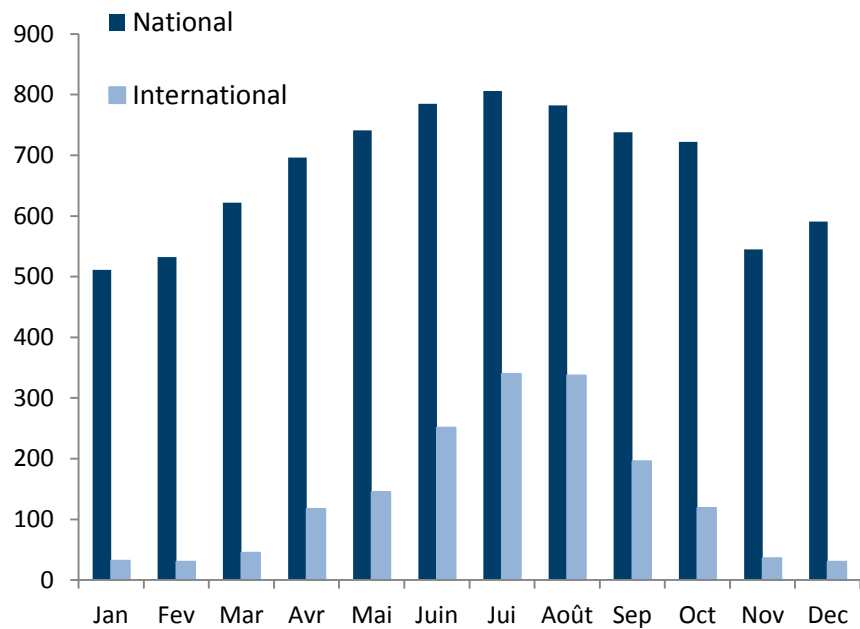
# Répartition du trafic passager par compagnies



# Mouvements passagers



# Mouvements avions





# Temps forts

## Avril

Mise en service du nouveau Taxiway de l'aéroport.

## Mai-Juin

Inauguration de 3 nouvelles destinations avec 2 nouvelles compagnies aériennes: Bournemouth et Birmingham avec la compagnie Flybe et Genève avec la compagnie Swiss.

Le nom commercial de l'aéroport de Biarritz-Anglet-Bayonne change et devient: « Aéroport Pays Basque ».

## Octobre

Pour se mettre en conformité en matière de sécurité aérienne, l'aéroport dépose un dossier de demande de conversion de son certificat national vers un certificat Européen.

La compagnie Air France annonce l'ouverture à l'année de ligne Biarritz-Paris Charles de Gaulle à partir de mars 2016.

La compagnie British Airways annonce l'ouverture de la ligne Biarritz-Londres Heatrow, elle sera opérée de mai à septembre 2016.

## Novembre-décembre

ICTS et ISS sont les nouveaux prestataires de services pour la sûreté, sécurité et la propreté ils succèdent à Germond Services et la Pyrénéenne.

La compagnie Iberia Air Nostrum annonce l'ouverture à l'année de la ligne Biarritz-Madrid à partir de mars 2016.



# Investissements et Emplois

<b>Investissements en k€</b>		
<b>Acquisitions et travaux</b>	<b>2014</b>	<b>2015</b>
<b>Acquisitions foncières</b>		
Terrains	1	465
<b>Acquisitions matériels</b>		
Equipement Contrôle Bagages de Soute		102
Equipement contrôle d'accès	36	
Matériel et Outillages	17	53
Matériel Incendie	32	
Autres matériels	100	23
<b>Travaux</b>		
Parkings autos	81	50
Travaux CHEA	52	
Parkings avions	3	32
Voie de relation	1 547	1 548
Voiries et réseaux	38	
Aérogare aviation commerciale	562	49
Aérogare aviation générale	76	35
Bâtiment de maintenance	363	10
Autres bâtiments	9	
Balisage	10	
<b>TOTAL</b>	<b>2 925</b>	<b>2 367</b>

<b>Emplois en k€</b>	<b>2014</b>	<b>2015</b>
Remboursement d'emprunt	550	562
Investissements	2 925	2 367
Autres		
<b>Total</b>	<b>3 475</b>	<b>2 929</b>
<b>Ressources en K€</b>		
Capacité d'autofinancement	1 931	2 162
Nouveaux emprunts		
Participation de l'Etat	170	170
Participation des collectivités	300	380
Autres	34	824
<b>Total</b>	<b>2 435</b>	<b>3 536</b>

# Répartition des recettes globales par activité

	2014	2015
Redevances Aéronautiques	4296	4236
Aviation privée et d'affaires	803	705
Extra-aéronautique	3020	3200
Autres produits	170	170
Missions régaliennes	5607	5470
Assistance en escale	3419	3422
<b>Total</b>	<b>17 315</b>	<b>17 203</b>

